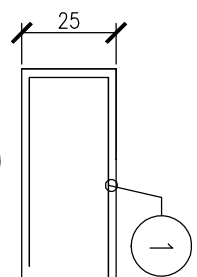


Poz. W2

szt.1



1 645Ø10-15-L=221

50

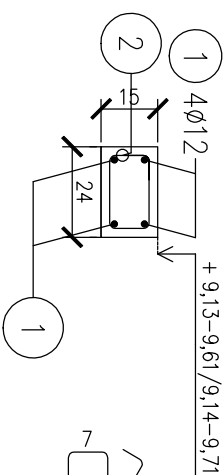
ZESTAWIENIE STALI

Nr pręta	Ø	Stal	Długość pręta [m]	Liczba prętów		Długość łączna B500SP [m]					
				na 1 poz.	pozycji	łącznie	Ø8	Ø10	Ø12	Ø16	
W1											
1	16	B500SP	106,38	6	1	6			638,28		
2	8	B500SP	1,08	387	1	387			417,96		
W2											
1	10	B500SP	2,21	645	1	645			1425,45		
W3											
1	12	B500SP	106,38	4	1	4			425,52		
2	8	B500SP	0,68	387	1	387			263,16		
Razem długość prętów							387	681,12	425,52	638,28	
Masa jednostkowa								0,395	0,617	0,888	1,578
Masa prętów dla danej średnicy								269,0	879,5	377,9	1007,2
Masa łącznie											2533,6

UWAGA : Sumaryczno długość prętów jest długością rzeczywistą w osi pręta metodą B wg PN-EN ISO 3766:2006.

Poz. W3

szt.1

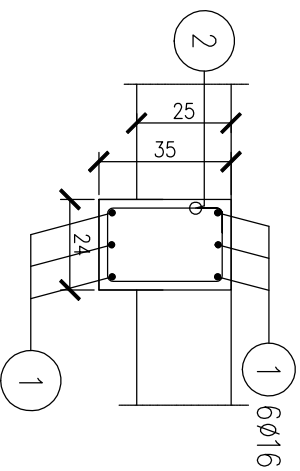


2 387Ø8-25-L=68

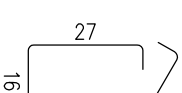


Poz. W1

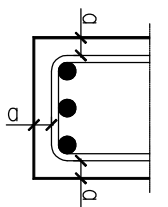
szt.1



2 387Ø8-25-L=108



OTULINA_DO_LICA_PRETÓW



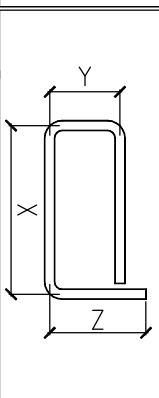
MINIMALNA ŚREDNICA_GIECIA_PRETÓW

STAL	d < 20	d > 20	l >
A-I	D=2,5d	D=5d	l=10d
A-III	D=4d	D=7d	l=10d

BETON_B25

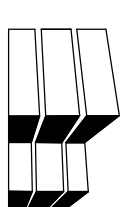
OTULINA_DOLNA
OTULINA_GORNA
OTULINA_BOCZNA

STAL_A-IIIIN



WMIARY_PRETÓW_PODANO_W_OSIACH

- UWAGI:
- Opracowano na podstawie architektury
 - Wszystkie wymiary podano w [cm]
 - Koty wysokościowe podano w [m]
 - W razie wątpliwości dotyczących wymiarów, nie domniemywać z rysunków tylko skontaktować się z biurem projektów.
 - Otwory, wymiary i przebiega sprawdzać z projektem architektury oraz projektami branżowymi.
 - W miejscach otworów stropowych wyciąć pręty zbrojenia.
 - Warstwy izolacyjne i powłoki ochronne wg architektury.
 - Kierunek X jest kierunkiem uprzywilejowanym.
 - Rozpatrywać łącznie z rysunkami rzutów.



08-110 Siedlce ul.Floriańska 47

PROJEKT ZAMIENNY

ROZBUDOWA ZAKŁADU SM RYKI

OBIEKT HALA PRODUKCYJNO-MAGAZYNOWA

ADRES RYKI ul Żytnia 3

INWESTOR Spółdzielnia Mleczarska Ryki

TEMAT Zbrojenie detali

Poz. W1; W2; W3

BRANŻA Konstrukcyjna

PROJEKTANT mgr inż. Mirosław Izdebski

GP 7342/144/131/94

specjalność konstrukcyjna

SPRAWDZIŁ inż. Robert Radomyski

LUB/0111/PKOK/04

specjalność konstrukcyjna

Rew.001

06.2017r. SKALA 1:20 rys.nr/ 602

8 17Ø8-G-25-L=134

NUMER →

ILOŚĆ →

ŚREDNICA (mm) →

WARSTWA_ZBROJENIA →

ROZSTAW (cm) →

DŁUGOŚĆ (cm) →

POZYCJA →

D-ZBROJENIE_DOLNE

G-ZBROJENIE_GORNE